



Science For A Better Life



Distribution Bayer HealthCare France

Biofit Lille, 30 Novembre 2016

David Dumange / BHC Customer Services



Agenda

- Organisation de la Distribution Bayer HealthCare France
 - Circuits de Distribution et Challenges
 - Responsabilités, transposition des BPD au niveau opérationnel (Retours sur expériences).
 - Perspectives court et moyen terme



Science For A Better Life

Organisation de la Distribution Bayer HealthCare France

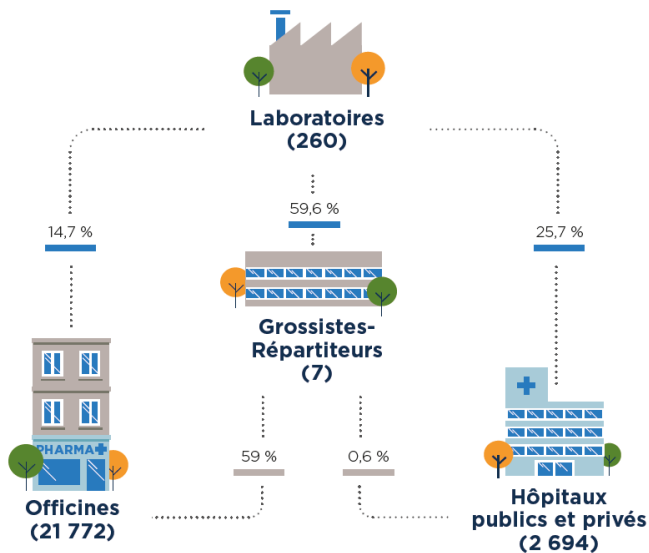
Distribution Bayer HealthCare France

Circuits de Distribution

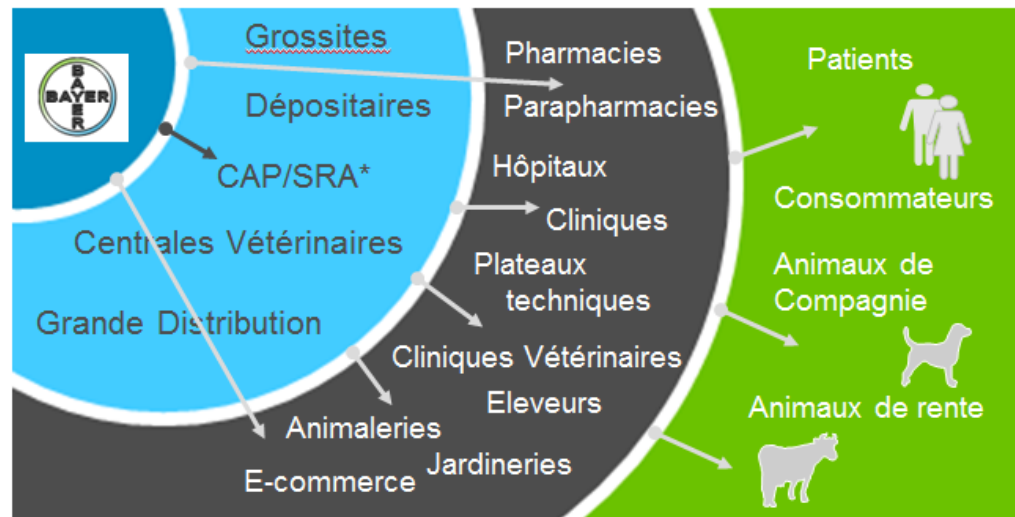


Circuits de Distribution
Classiques des produits de
Santé en France:

Circuits de Distribution Bayer
HealthCare France



Source: Leem, CSRP, Drees.



Distribution Bayer HealthCare France

Le défi pour un laboratoire tel que Bayer



Gestion de la complexité:

- Se doter d'un outil logistique permettant de répondre à l'ensemble des contraintes amenées par une telle diversité en termes de:
 - Produits
 - Canaux de distribution
 - Business Models
 - Typologies clients
 - Géographie
 - Volumes
 - Moyens de Transports
 - Transporteurs





Science For A Better Life

Distribution Bayer HealthCare France

Une organisation locale maillon d'une chaîne Globale

BHC France Customer Logistics

Overview of BHC France Distribution Centres



GEODIS
logistics

Val de Reuil
PHARMALOG - 4PL

Divisions :
Animal Health (+ Garden range)

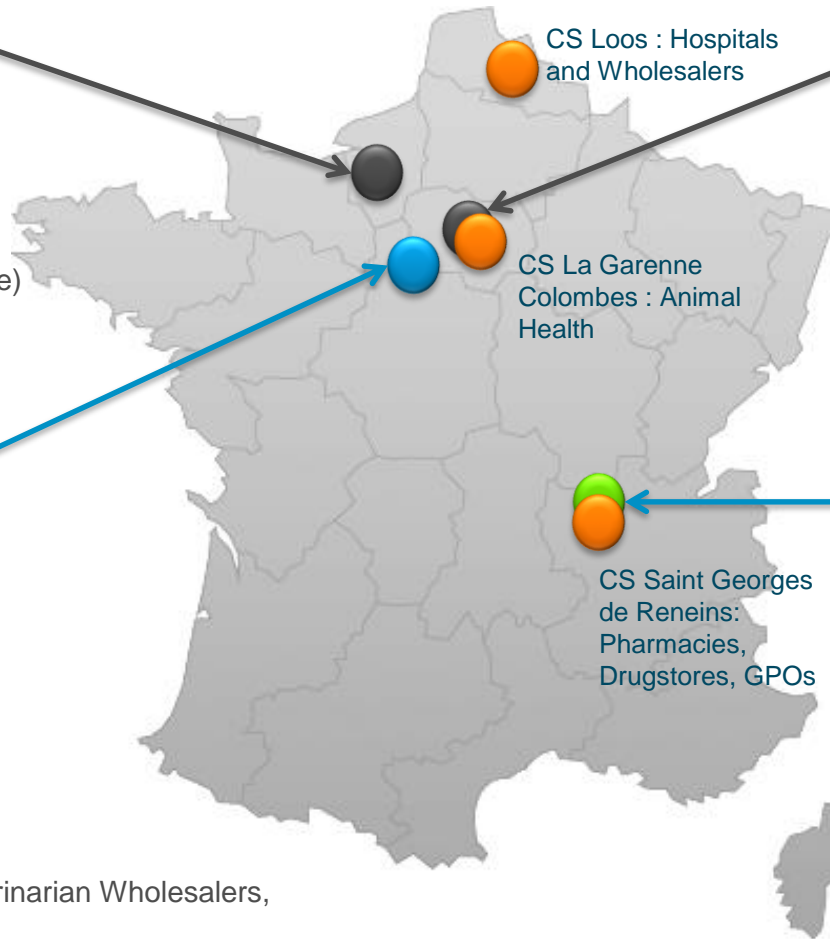
Distribution Channels :
Veterinarian Wholesalers
Garden Centers



Epernon
Bayer Warehouse

Divisions :
Animal Health only

Distribution Channels : Veterinarian Wholesalers,
Veterinarian GPOs



St-Ouen l'aumone
Promotional Material 4PL

Divisions : PH, CH, RAD, AH



GEODIS
logistics

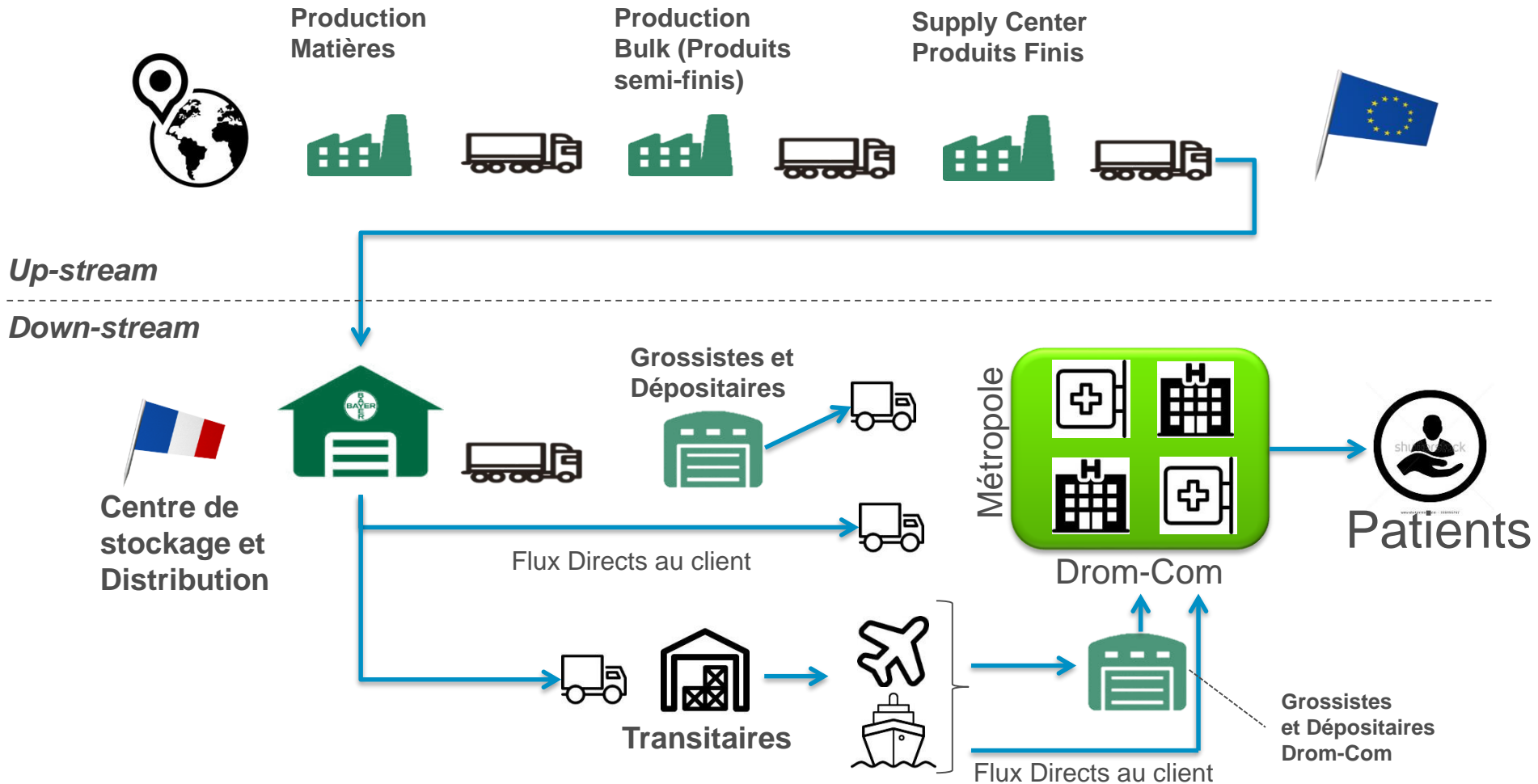
Saint-Georges de Reneins
BHC Central Distribution Centre

Divisions : BHC full scope

Distribution Channels :
Pharmacies, Drugstores, Wholesalers,
Hospitals, E-Commerce, Sales Force

Organisation Supply Chain

De la fabrication à la dispensation





Science For A Better Life

Ditribution Bayer HealthCare France

Sa mission : Garantir la disponibilité des produits Bayer sur le territoire National, mais pas seulement ...

Organisation Supply Chain

Responsabilités des fonctions logistiques d'un laboratoire



Éliminer le risque patient:

- En préservant l'intégrité produit tout au long de la chaîne logistique:
 - Analyse des risques
 - Plan de transport multi-canaux
 - Maîtrise des délais, des distances, des conditions de température.
- En maîtrisant les risques de dégradation produit:
 - **Détection** proactive des anomalies logistiques et rattrapage.
 - Utilisation d'outils de **Détection** des excursions de températures avant dispensation.
 - Mise en oeuvre de process et matériels en **Prévention** des risques (délais courts, caisses isothermes qualifiées, transports à température dirigée).

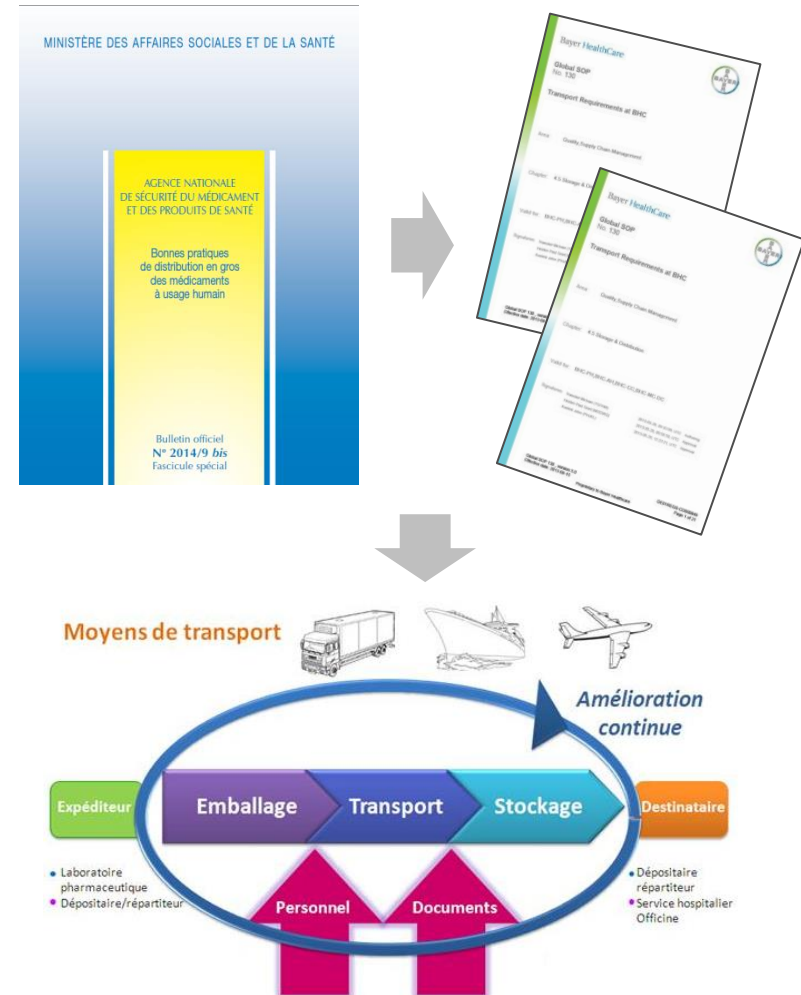
Organisation de la Distribution

De la réglementation à la mise en oeuvre



Le cadre réglementaire :

- Les bonnes pratiques de distribution en gros (BPDG) des médicaments à usage humain rappellent les principes fondamentaux de l'organisation de la distribution
- Dans le Scope des BPD :
 - la gestion de la qualité, la documentation
 - le personnel, les locaux, les équipements dont les systèmes informatisés.
 - La gestion de l'approvisionnement, réception, stockage, manutention des produits.
 - **La qualification des fournisseurs** et des destinataires.
 - La préparation et la livraison des commandes
 - Le transport, en particulier des produits thermosensibles.
 - La gestion des retours



Organisation de la Distribution

Retour sur expériences



Expérience 1 : Amélioration de la Gestion de la remise transporteurs :

Contexte:

- Chargement de colis vrac dans des remorques stationnées plusieurs heures à quai.
- Entrepôt à température régulée <25°C

Risques identifiés:

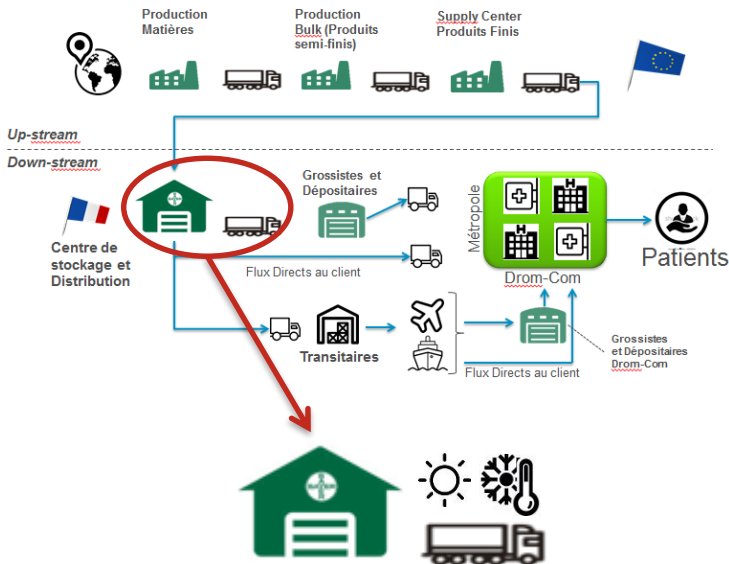
- Variations importantes de températures à l'intérieure des remorques en fonction de la température extérieure.

Mesure préventive:

- Il a été demandé auprès de nos transporteurs la mise en place d'une rotation de remorques à température dirigée.

Résultat atteint:

- Meilleur équilibre de température entre l'entrepôt et l'intérieur des remorques.
- Maintien à une température >15° en période de froid
- Maintien à une température <25° en période de chaleur.



Organisation de la Distribution

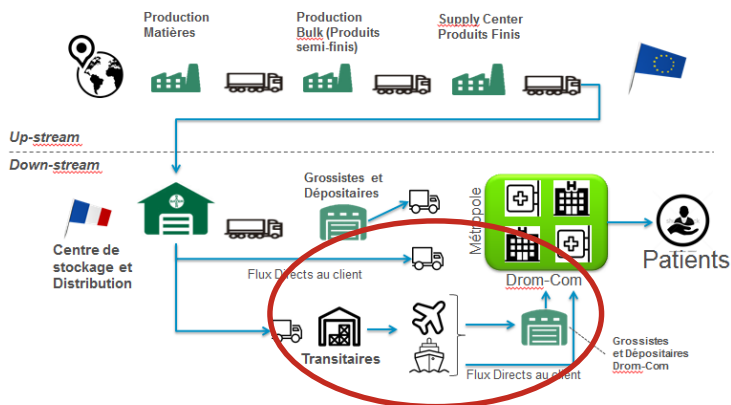
Retour sur expériences



Expérience 2 : Amélioration de la gestion des flux 2-8°C vers la Nouvelle Calédonie

Contexte:

- Envois directs vers les centres Hospitaliers.
- De nombreuses excursions de température constatées ayant entraîné la destruction produits rendus inutilisables.
- Contexte commercial particulier.



Risques identifiés:

- Risques de ruptures de stocks accrus.
- Pertes financières importantes.

Mesure préventive 1:

- Mise en place d'un partenariat avec un dépositaire local de façon à avoir un stock avancé en Nouvelle Calédonie.

Premiers constats:

- Les envois groupés ont permis de faire diminuer les excursions en bénéficiant d'une meilleure inertie amenée par la massification des envois. Les excursions n'ont cependant pas disparu.

Dernière étape:

- Les providers habituels ne parvenant pas à sécuriser l'escale au Japon nous avons envisagé d'autres solutions, et utilisons aujourd'hui un prestataire qui nous propose à la fois les services d'un transitaire classique plus la mise à disposition de caisses palettes froid passif. Les résultats étant conformes de manière consistante, nous travaillons aujourd'hui à la rentabilisation de cette solution.

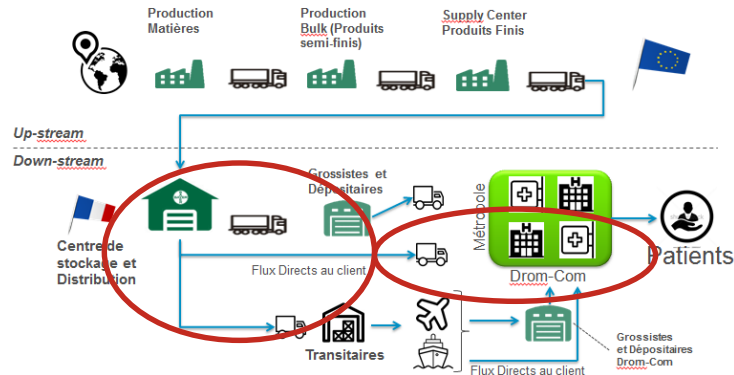


Science For A Better Life

Ditribution Bayer HealthCare France Perspectives Court et Moyen Terme

Organisation de la Distribution

Priorités 2017 – Poursuivre la sécurisation des flux transport



Contexte

- Les route assessments réalisés en 2016 ont permis d'identifier des trajets à risques. (Risques d'excursions en dehors de la plage 15-25°C) et de les monitorer par sonde de température.
- Tous les cas relevés étaient sans risques pour l'intégrité des produits.

Actions prévues pour 2017:

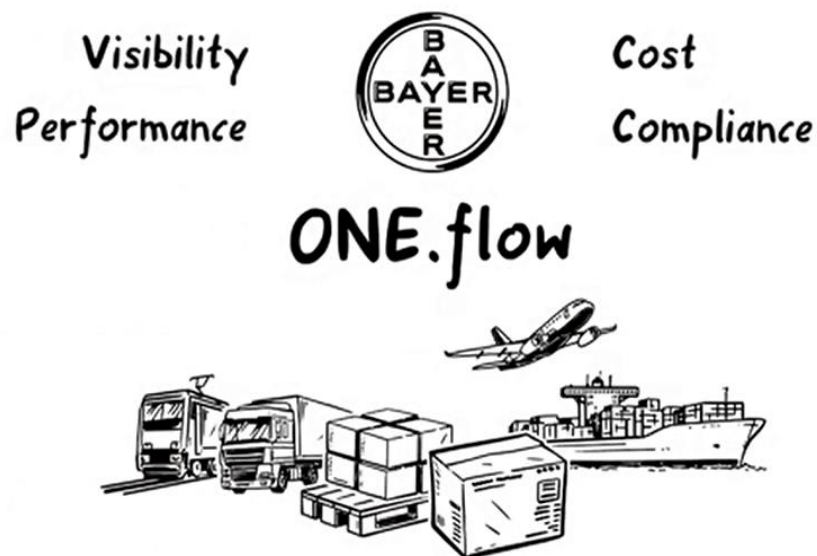
- Transport Routier (Express/Messagerie):
 - Maintien du monitoring des trajets « à risque ».
 - Benchmarking lorsque plusieurs prestataires présents sur un même segment.
 - Intégration des résultats dans le plan transport.
 - Corse en température dirigée sur le 15-25°C.
 - Etude d'une offre de réseau dédié Pharma 15-25°C.
- Transport Aérien (Drom-Com):
 - Extension de l'utilisation de sondes de la plage 2-8°C au 15-25°C
- Transport Maritime:
 - Introduction de l'utilisation de sondes (flux ambiants uniquement).
 - A terme faire tous nos envois Maritimes containers Reefer (TD)

Organisation de la Distribution Perspectives à horizon 2020



Plusieurs ambitions, une initiative globale:

- Volonté d'une meilleure intégration de la Supply Chain end-to-end. (Réseau intégré de la fabrication au client final).
- Harmonisation des pratiques, outils, équipements et KPI.
- Optimization de l'outil industriel existant.
- S'appuyer sur l'expertise des gros faiseurs du monde de la logistique en réduisant le nombre d'intermédiaires.
- S'appuyer sur le Big Data et le cloud computing pour apporter une visibilité globale des mouvements, sécuriser les flux de matières, réduire les coûts logistiques.



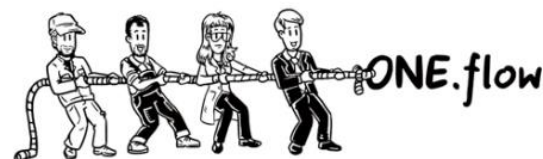
Organisation de la Distribution

Ce qu'attend Bayer de ses Partenaires



Une Dynamique de Co-Construction:

- Progression dans le domaine des BPD:
 - Système Qualité / Documentation.
 - Fiabilisation des processus pharma.
 - Auto-inspection.
 - Méthodes.
 - Sous-traitance.



Prendre de virage du Big Data:

- Augmentation des possibilités d'intégration de données transport avec celle des chargeurs. La fourniture de KPI mensuels ne suffit plus.





Science For A Better Life



Merci !