



# TIPS

TRANSPORT  
INTERNATIONAL  
PHARMA  
SEMINAR

8 & 9 Novembre 2022  
LYON - CITÉ INTERNATIONALE



## HEALTHCARE SUPPLY CHAIN AND SUSTAINABILITY



# TIPS 2022



Président PLC

Frédéric de GIRARD de MAISONFORTE

## Bienvenue aux journées TIPS 2022



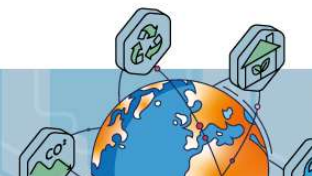


TIPS 2022



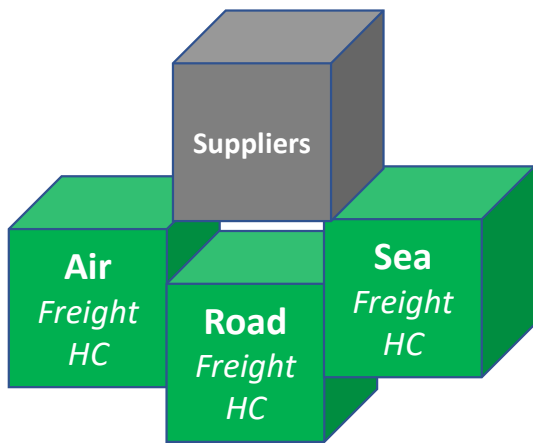
## Pharma Logistics Club

➤ Qui sommes-nous ?

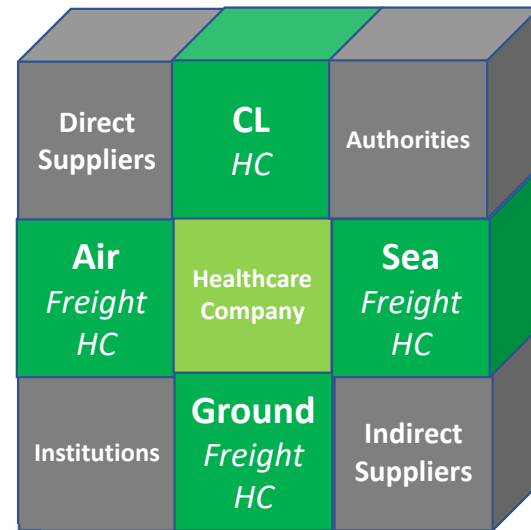


# PLC scope: evolution

Additon of Contact Logistics Healthcare (HC) & Healthcare Company as central



**Historical PLC (2019)**  
**3 pillars**

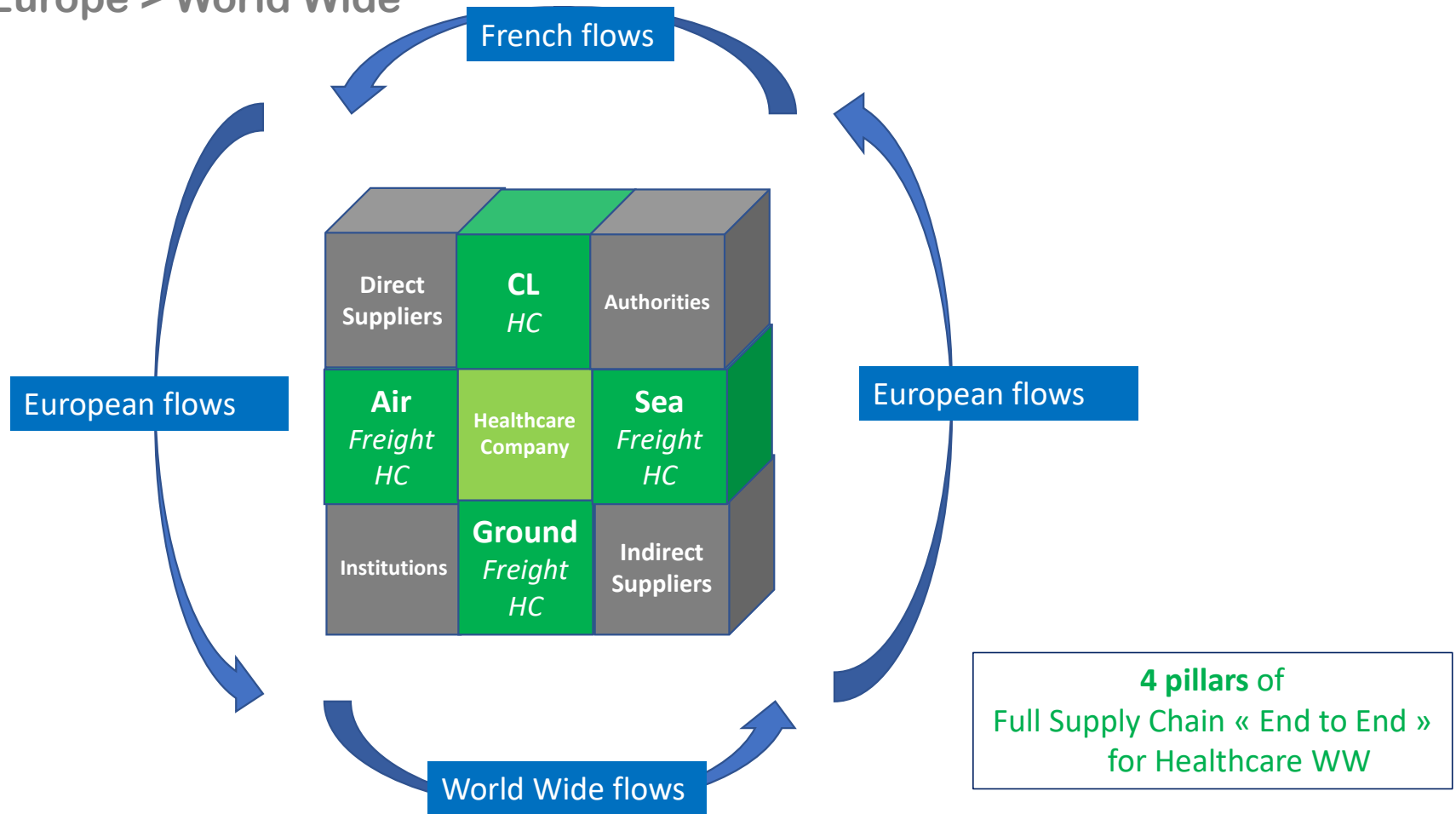


**PLC Today**

**4 pillars of Full Supply Chain « End to End » for Healthcare**

# PLC scope evolution

France > Europe > World Wide



« Healthcare Supply Chain (HC-SC) » composante vitale de la mise à disposition des Produits de Santé aux Patients

## 5 KEY SUCCESS FACTORS

- ❑ **COMPLIANCE** > aspects réglementaires Pharma & lobbyings institutionnels // Compliance Industrielle,
- ❑ **EFFICIENCY** > « *Quality first & Productivity* »
- ❑ **ENVIRONMENT** > « *Sustainability & Development* »
- ❑ **INNOVATION** > « *think forward & out of the boxe*»
- ❑ **AGILITY** > réactivité, souplesse et adaptation aux changements rapides / *VUCA\* universe*

*\*VUCA Volatile, Uncertain, Complex, Ambiguous*

# PLC Values



## 4 KEY VALUES

- Ethique** Pharmaceutique (*en fin de SC-HC > un patient!*)
- Culture Pharmaceutique** (*SC-HC œuvrant dans le cadre réglementaire HC qui s'impose à tous les acteurs*)
- Intégrité** > nous disons ce que nous faisons et nous faisons ce que nous disons & respect de notre charte.
- Sens des **Responsabilités** et respect des autres

*Cf Charte Ethique du PLC*

# PLC Personality

## 4 KEY AXES

- Indépendance de pensée et d'action > **autofinancement**, sans support FICO de structures étatiques et ni politiques)
- Expertises > **féderer** des expériences d'univers différents de la SC-HC,
- Intelligence technologique**
- Intelligence prospective** en SC-HC > « Think out of the box »



# PLC Spirit



## 4 KEY MOTIVATIONS

- ENVIE** de partager > expériences et visions en SC-HC
- ECHANGE** sur les « Best Practices » (BPx/cGxP) > applicable en tout domaine
- ENSEMBLE** > pour un PLC robuste et pérenne
- ENTREPRENDRE** > la mise en œuvre de bases de réflexion pour bâtir l'évolution & l'avenir d'une SC-HC Innovante, Efficace et Compliant.

« Act as a Team »

# PLC Mission



## LE FORUM PLC > Ateliers /Commissions + TIPS

- PLC lieu de partage d'expérience en Supply Chain Healthcare « End to End »
- PLC porteur de réflexions stratégiques et prospectives en Supply Chain Healthcare « End to End »
- PLC promoteur d'une Supply Chain Healthcare « End to End » intégrant **4 métiers stratégiques** et ses Fournisseurs
  - AIR freight
  - SEA freight
  - GROUND freight
  - Contract Logistics (CL)
- PLC facilitateur de l'avènement de Solutions SC-HC assurant **5 Key Success Factors**
  - COMPLIANCE** > *aspects réglementaires Pharma & lobbyings institutionnels //Compliance Industrielle,*
  - EFFICIENCY** > « *Quality first & Productivity* »
  - ENVIRONMENT** > « *Sustainability & Development* »
  - INNOVATION** > « *think forward & out of the box*»
  - AGILITY** > *réactivité, souplesse et adaptation aux changements rapides*



**TIPS 2022**

**THAT MAKES PLC DIFFERENT !**

**ADHEREZ  
AU PLC**





# TIPS

TRANSPORT  
INTERNATIONAL  
PHARMA  
SEMINAR

8 & 9 Novembre 2022  
LYON - CITÉ INTERNATIONALE



## HEALTHCARE SUPPLY CHAIN AND SUSTAINABILITY



# Développement durable & enjeux ESG

## PRE-AMBULE au développement durable

- Enjeux **ESG**
  - ❖ Environnementaux
  - ❖ Sociaux
  - ❖ de Gouvernance
  
- Notion du **Bien Commun / enjeux Politiques**
  - ❖ Alternative au *Public*
  - ❖ Alternative au *Privé*
  - > Le “Commun”
  
- Notion de **Décarbonation** > **Actions en Interne et en Commun**
  
- Notion de **Sobriété** > “attitude Consommateur/Citoyen” vs énergies, ressources...



# Atelier Contract Logistics : RSE & Bâtiments Logistiques Pharma

## PLAN NATIONAL de SOBRIETE ENERGETIQUE

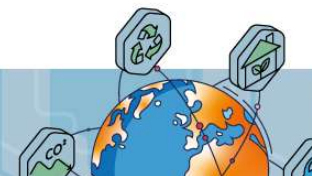
*annoncé le 6 octobre 2022, par le gouvernement*

**Son objectif** : une **réduction de 10 % de la consommation d'énergie d'ici 2024**.

Il concerne l'ensemble de la société : État, entreprises, collectivités et citoyens

Le programme s'articule autour de 15 « mesures phares » destinées à lutter contre le gaspillage et à mieux gérer la consommation d'énergie dans tous les secteurs de l'économie, de l'administration publique et au sein des foyers.

- Dispositions qui concernent toutes les activités dont celles de la LOGISTIQUE en général très consommatrices d'énergie.





# Développement durable & enjeux ESG

**PRE-AMBULE:** > une approche humaniste



**United Nations**

Department of Economic and Social Affairs  
Sustainable Development

- **SDG > at the heart of planet development**
  - ❖ Sustainable
  - ❖ Development
  - ❖ Goals

▶ x **17 defined** in 2015



# Développement durable SCM Pharma & enjeux ESG

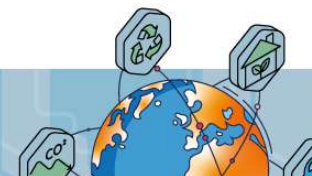


“We must rise higher to rescue the Sustainable Development Goals – and stay true to our promise of a world of peace, dignity and prosperity on a healthy planet.”

António Guterres  
*Secretary-General, United Nations*



2030 ...





# Développement durable SCM Pharma & enjeux ESG





# TIPS

TRANSPORT  
INTERNATIONAL  
PHARMA  
SEMINAR

8 & 9 Novembre 2022  
LYON - CITÉ INTERNATIONALE

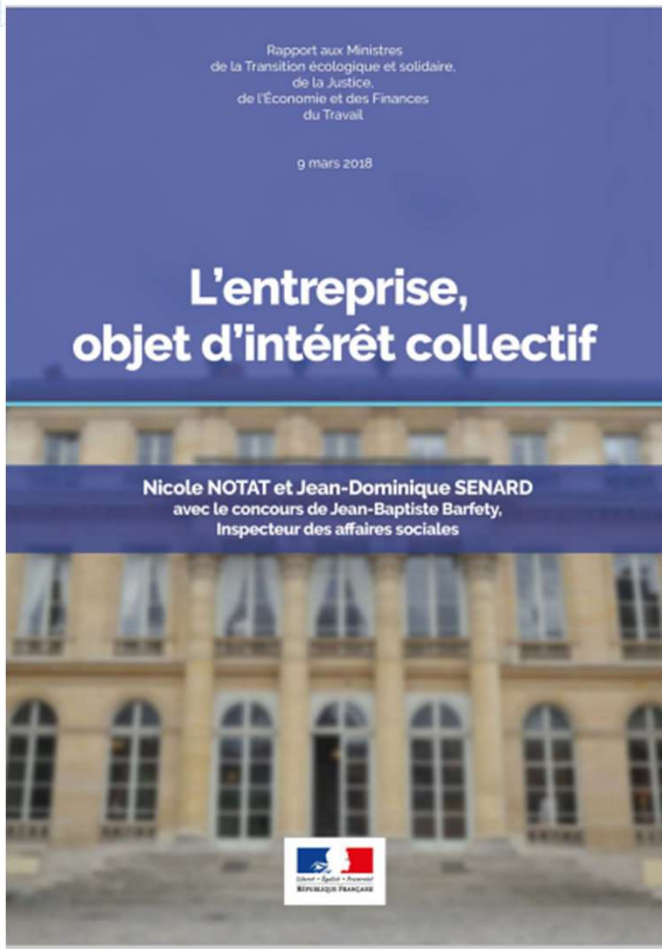


## LES INCONTOURNABLES du moment

- > Lectures proposées
- > Contacts recommandés



# LES INCONTOURNABLES > Lectures proposées



**Nicole NOTAT** Ex. Patronne de la CFDT

**Jean-Dominique SENARD** Ex. Président du groupe Michelin de 2012 à 2019,  
puis de Renault depuis.

> Partisan d'un “**Capitalisme apaisé**” ou “**capitalisme responsable**”,  
la troisième voie entre capitalisme anglo-saxon (court termiste  
avec course à la rentabilité) et Capitalisme d'Etat.

- RSE et Bonus Mandataires





# LES INCONTOURNABLES > Lectures proposées



## Un enjeu stratégique pour notre économie

**150 000** entreprises en France, majoritairement des PME

Des dépenses logistiques estimées en France à **10 %** du PIB



## De l'emploi pour tous dans tous les territoires

**1,8 million** d'emplois de tous niveaux de qualification

**30 000** créations annuelles de postes

**95 %** de contrats en CDI et à temps plein

**10 %** de l'emploi salarié en France



## Des solutions pour la transition écologique de l'économie

**-70 %** d'émissions de polluants locaux pour les camions entre 1990 et 2017

**100 %** des nouveaux entrepôts certifiés pour la qualité environnementale

**178** stations GNV ouvertes en France avec un accès poids lourds

**-24 %** d'émissions de CO<sub>2</sub> par t.km transportée en camions depuis 2001



## Des implantations partout en France pour l'équité territoriale

78 millions de m<sup>2</sup> d'entrepôts soit moins de **1 %** de l'artificialisation des sols

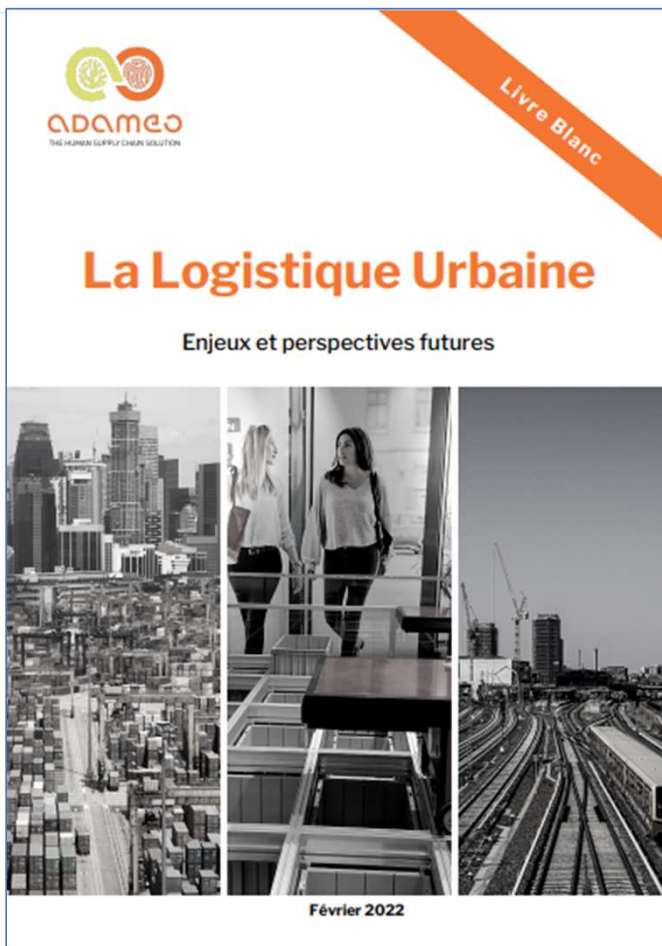
**4** principales portes internationales : aéroport Roissy-Charles-de-Gaulle et les ensembles portuaires d'Haropa, de Marseille-Fos et de Dunkerque

## Un réseau

routier, fluvial et ferroviaire dense

# LES INCONTOURNABLES > Lectures proposées

Vision globale LU au travers de 6 thématiques principales



**1**

**LA LOGISTIQUE URBAINE,  
PROBLÉMATIQUE  
CONTEMPORAINE MAJEURE**

Page 4

**2**

**LA PLACE DES POUVOIRS  
PUBLICS DANS L'ORGANISATION  
DES COLLECTIVITÉS ET VILLES**

Page 10

**3**

**TRANSPORT MULTIMODAL  
ET DERNIER KILOMÈTRE**

Page 16

**4**

**LA LOGISTIQUE URBAINE ET LA  
PROTECTION DE  
L'ENVIRONNEMENT**

Page 23

**5**

**LES NOUVELLES TECHNOLOGIES  
AU SERVICE DE LA LOGISTIQUE  
URBAINE**

Page 28

**6**

**L'APPORT DE L'INTERNET  
PHYSIQUE À LA LOGISTIQUE  
URBAINE**

Page 33

## LES INCONTOURNABLES > Lectures proposées

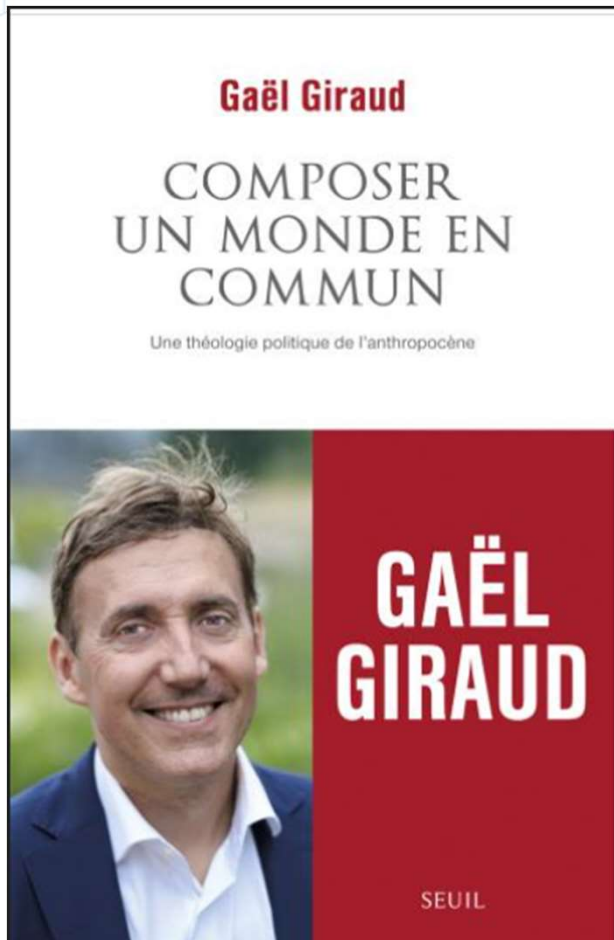


Le lecteur pénètre dans l'atelier d'un économiste et voyage à travers les sujets affectant notre quotidien : économie numérique, innovation, chômage, changement climatique, Europe, État, finance, marché... En dressant un panorama des grandes problématiques de l'économie d'aujourd'hui, Jean Tirole nous fait entrer au cœur des théories dont il est le père.

NOTION du “ BIEN COMMUN”



## LES INCONTOURNABLES > Lectures proposées



Comment faire face aux défis écologiques majeurs que nous traversons ? Dans son dernier ouvrage, Gaël Giraud, prêtre jésuite et économiste, propose une réflexion théologique sur le pouvoir et la démocratie afin de trouver les réponses au problème climatique à partir de la notion de commun.

NOTION du “ **COMMUN**”



## Vidéo \_ France Logistique

VIDEO



**« La France doit et peut mieux utiliser la logistique comme levier de performances économiques et écologiques »**

**Anne-Marie Idrac,**  
ancienne ministre, présidente de France Logistique

Présidente de France Logistique, Anne-Marie Idrac est par ailleurs Haute représentante du Gouvernement français pour le développement des véhicules autonomes. Anne-Marie Idrac a été secrétaire d'État aux Transports, députée des Yvelines, présidente de la RATP, présidente de la SNCF, secrétaire d'État au Commerce extérieur, et présidente du Conseil de Surveillance de l'aéroport de Toulouse Blagnac. Elle est actuellement administratrice de Total Energies, Air France KLM, SANEF, présidente du Conseil d'orientation de l'École des Affaires publiques de Sciences Po Paris, et consultante.



# LES INCONTOURNABLES > Contacts recommandés / Programmes #

**PROGRAMME NATIONAL  
LOGISTIQUE URBAINE**

**InTerLUD** LA LOGISTIQUE  
URBAINE

## Définition et objectifs du programme

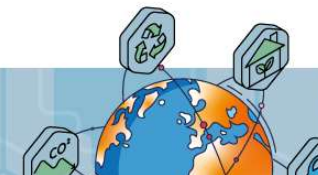


Le programme InTerLUD vise le déploiement, par les collectivités territoriales et les acteurs économiques, d'actions volontaires sur le transport de marchandises en ville, dans le cadre de chartes de logistique urbaine durable sur l'ensemble du territoire français.

## Les bénéfices attendus pour l'ensemble des acteurs



S'adapter aux impératifs écologiques et énergétiques, tout en maintenant la compétitivité économique du territoire.



# LES INCONTOURNABLES > Contacts recommandés

## PROGRAMME ENGAGEMENT VOLONTAIRE pour L'ENVIRONNEMENT TRANSPORT & LOGISTIQUE (EVE)

(EVE) propose 3 dispositifs, FRET21, Objectif CO2 et EVcom.

Ce **programme** permet d'accompagner les entreprises dans la réduction de l'impact énergétique et environnemental de leurs activités de transport et logistique.

Son **objectif** est d'éviter l'émission de plus d'un million de tonnes de CO2 supplémentaires par an par l'accompagnement des chargeurs, commissionnaires de transport, les transporteurs routiers de marchandises et de voyageurs.

Le programme est **porté par l'ADEME** et les Organisations Professionnelles (AUTF, CGI, FNTR, FNTV, OTRE, Union TLF) et bénéficie du soutien du ministère de la Transition écologique et solidaire. Il est financé par **Total Marketing France** dans le cadre du dispositif des Certificats d'Economies d'Energie. **Eco CO2** assure, au nom de l'ADEME, la coordination et l'accompagnement technique du programme.

Site web <http://www.eve-transport-logistique.fr>



# CONTACTS > Filière « Industries et technologies de Santé »

## Décarbonation de la filière

### CONTEXTE

Demande du **ministre de l'Économie** à l'ensemble des **19 Comités Stratégiques de Filière (CSF)**,

dont le **CSF Industries et technologies de santé**, réunissant pouvoirs publics, entreprises et salariés et présidé par le président de la FEFIS

➤ Pour le CSF Industries et technologies de santé, **mission « décarbonation »** confiée en avril 2022 à

**Etienne Tichit**, DG de **Novo Nordisk**

### OBJETIF

➤ Fixer une feuille de route d'ici janvier 2023 sur :

- la décarbonation de la production de produits de santé
- **la décarbonation de la logistique des produits de santé**
- les instruments de mesure de cette décarbonation

### METHODE

➤ Constitution d'un groupe de travail réunissant pouvoirs publics (DGE, DGS, ADEME), industriels, organisations professionnelles

LOGSanté, LEEM, Polepharma..., experts extérieurs (Shift Project, Carbone 4...)

➤ Quadruple approche :

- Acteurs et majors -> confirmation des principaux gisements de CO2 ; stratégie, engagements de moyens et calendrier
- Technico-économique -> identification de technologies à impact carbone, couplée à un raisonnement de faisabilité (coût, types de sites...)
- Filière -> via une enquête quali/quantitative sur la maturité et les investissements, les leviers d'action à privilégier
- Institutionnelle -> formulation de contreparties, validation des leviers d'action, de l'objectif de la feuille de route décarbonation

LES INCONTOURNABLES > Contacts recommandés / Programmes #

~~WORLD~~  CQI |  IRCA  
~~QUALITY WEEK~~ 2022  
proud supporter

VIDEO



8 & 9 Novembre 2022  
LYON - CITÉ INTERNATIONALE



# TIPS 2022



Président PLC

Frédéric de GIRARD de MAISONFORTE

**Bienvenue**  
aux journées TIPS 2022