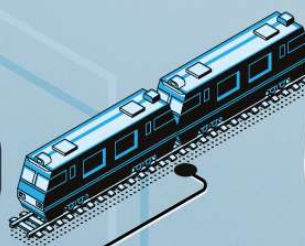
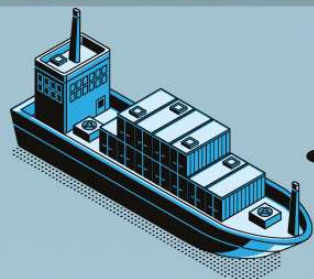




# TIPS

TRANSPORT  
INTERNATIONAL  
PHARMA  
SEMINAR

8 & 9 Novembre 2022  
LYON - CITÉ INTERNATIONALE



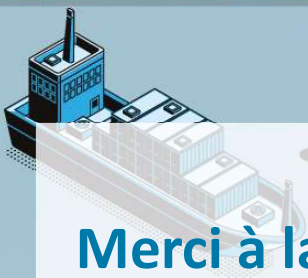
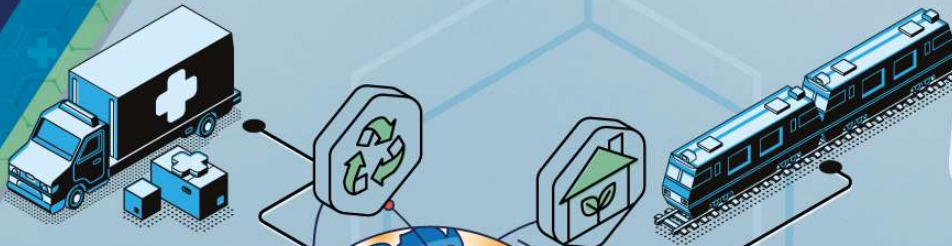
## Le Monde de la Cosmétique sa supply Chain



# TIPS

TRANSPORT  
INTERNATIONAL  
PHARMA  
SEMINAR

8 & 9 Novembre 2022  
LYON - CITÉ INTERNATIONALE



**Merci à la FEBEA pour avoir permis l'utilisation des données issues de**  
**« L'ECONOMIE DES COSMETIQUES :**  
**INNOVATION, DYNAMISME TERRITORIAL ET RAYONNEMENT MONDIAL »**  
**Document réalisé par ASTERES pour la FEBEA – Mai 2019**

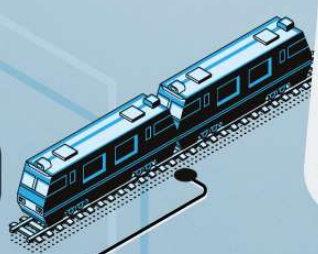
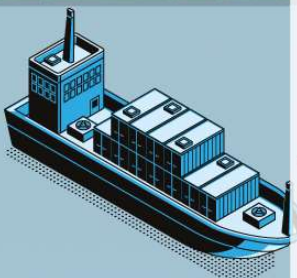




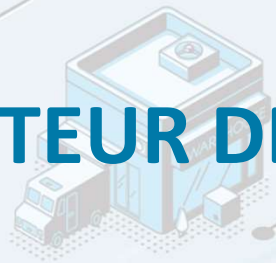
# TIPS

TRANSPORT  
INTERNATIONAL  
PHARMA  
SEMINAR

8 & 9 Novembre 2022  
LYON - CITÉ INTERNATIONALE



# 01 LE SECTEUR DE LA COSMETIQUE





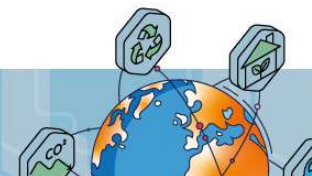
## Un facteur de puissance économique & fiscale

**45 milliards €** de chiffre d'affaires annuel pour l'ensemble de la chaîne de valeur (généraliste et spécialiste)

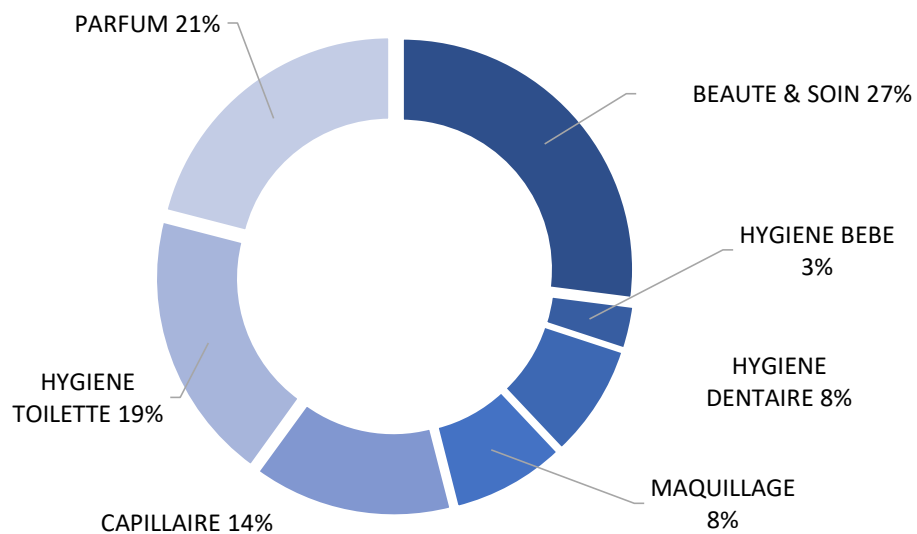
- **3 milliards €** pour les matières premières,
- **24 milliards €** pour la fabrication,
- **19 milliards €** pour la distribution

**3 groupes** produisent **55%** des cosmétiques fabriqués en France en valeur

**27%** du marché de la distribution en enseignes sélectives

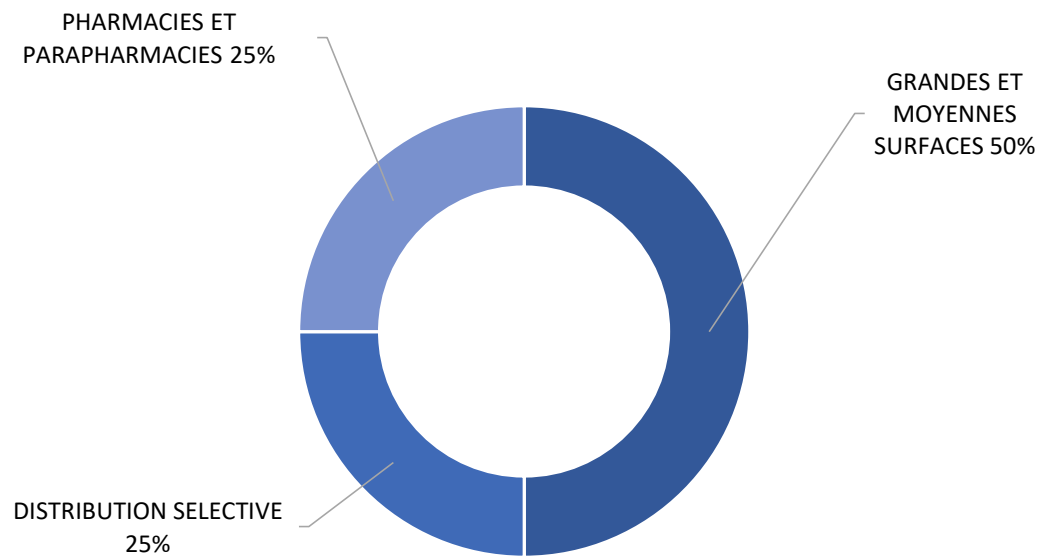


## VENTES DE PRODUITS PAR CATEGORIES\*

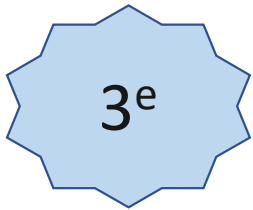


\*EN % DU CHIFFRE D'AFFAIRES

## VENTES DE PRODUITS PAR CIRCUITS\*



# A l'International ...

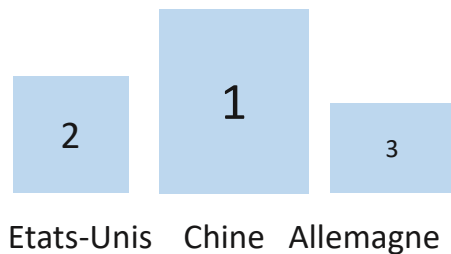


SECTEUR CONTRIBUTEUR A  
LA BALANCE COMMERCIALE

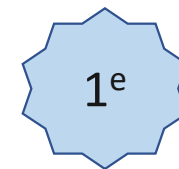
**16,2**  
**MRD €**  
DE PRODUITS EXPORTES

**60 %**  
DE LA PRODUCTION EXPORTEE

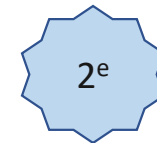
TOP DES DESTINATIONS  
D'EXPORT



TOP DES PRODUITS  
EXPORTES



Maquillage et  
soins du visage



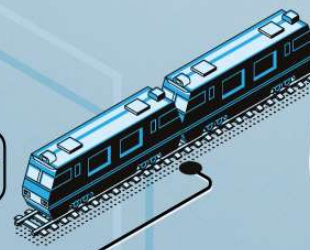
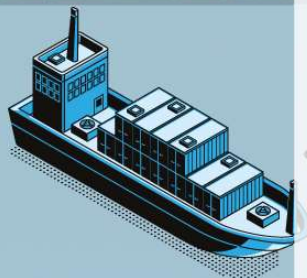
Parfums



# TIPS

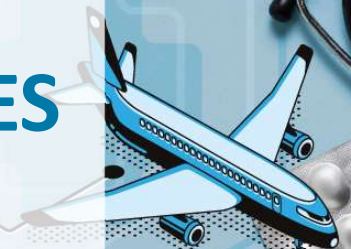
TRANSPORT  
INTERNATIONAL  
PHARMA  
SEMINAR

8 & 9 Novembre 2022  
LYON - CITÉ INTERNATIONALE



## 02

# L'ÉCONOMIE DES COSMÉTIQUES EN FRANCE







## Un ancrage territorial historique

**5 900** établissements dans l'ensemble de la chaîne de valeur

**2 050** pour les matières premières, **740** pour la fabrication, **3 160** pour la distribution

**67%** des entreprises sont situées en région

**9%** des fournisseurs de matières premières naturelles sont situés en Outre-Mer

**16 ans** de moyenne d'âge des entreprises

**128** créations en 2016

**82%** des entreprises sont familiales





## Un actionnariat familial & traditionnel

Les entreprises cosmétiques → majoritairement familiales

Parmi les **82%** des entreprises cosmétiques à **actionnariat unique**  
→ l'actionnaire fait le plus souvent partie de la **sphère familiale** !

Par exemple, Nuxe, Clarins, Chanel ou Yves Rocher sont toutes des entreprises familiales!

Ainsi, actionnaire unique pour :

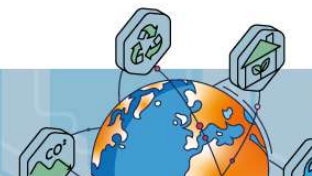
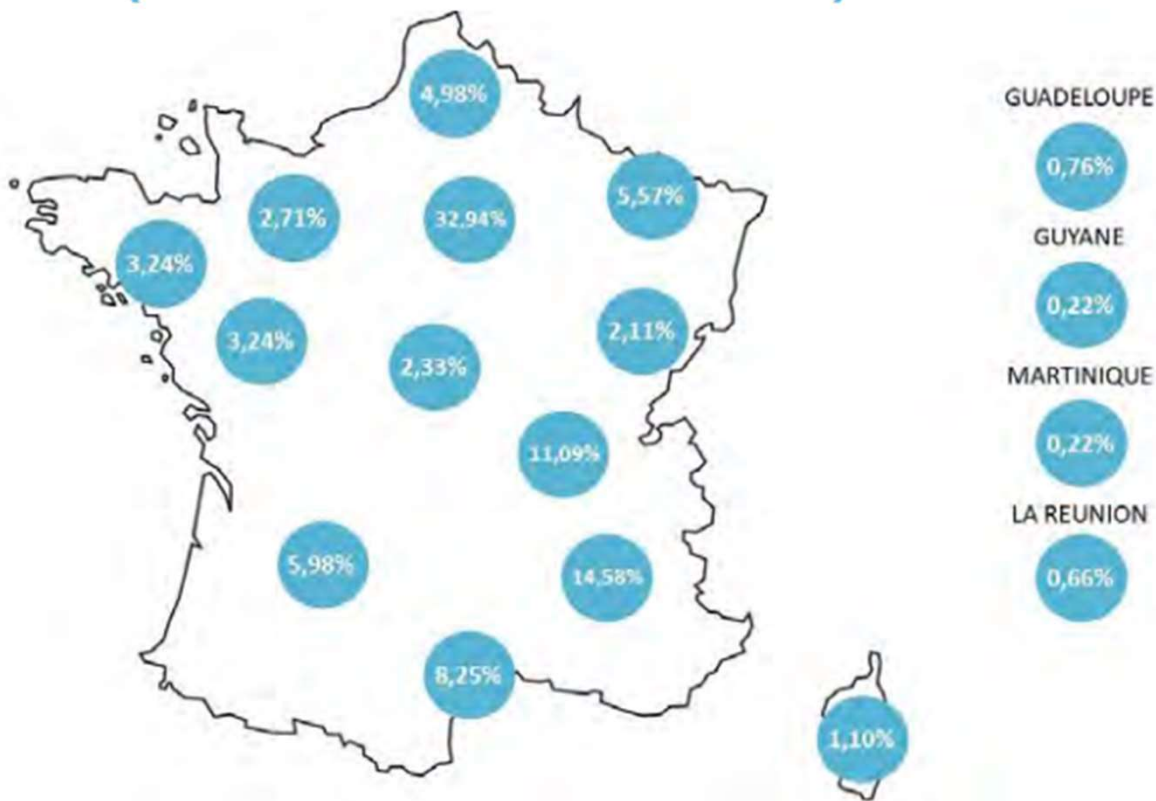
**75%** des entreprises fournisseurs de MP

**68%** pour la fabrication

**85%** pour la distribution



# Une répartition hétérogène des établissements



## DANS LES MATIERES PREMIERES

→ distinction entre les fournisseurs d'ingrédients synthétiques et ceux de plantes

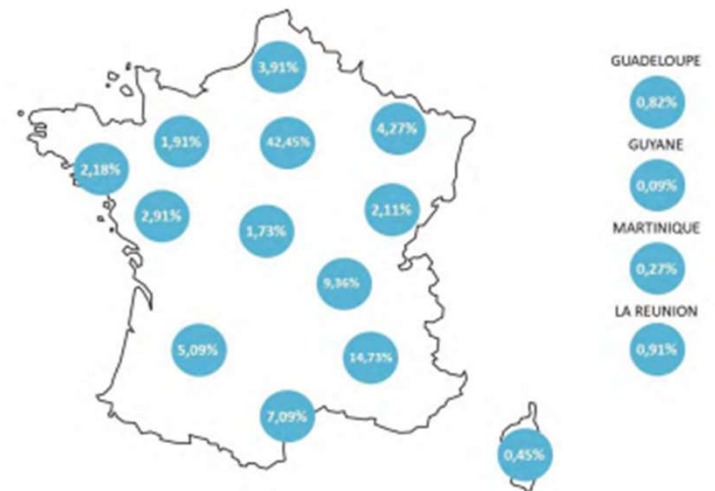
Pour les matières naturelles,

**45%** des établissements en **région PACA**

**9%** en **Outre-Mer 9%**

négligeable en **Ile-de-France**

Le reste réparti dans les autres régions françaises



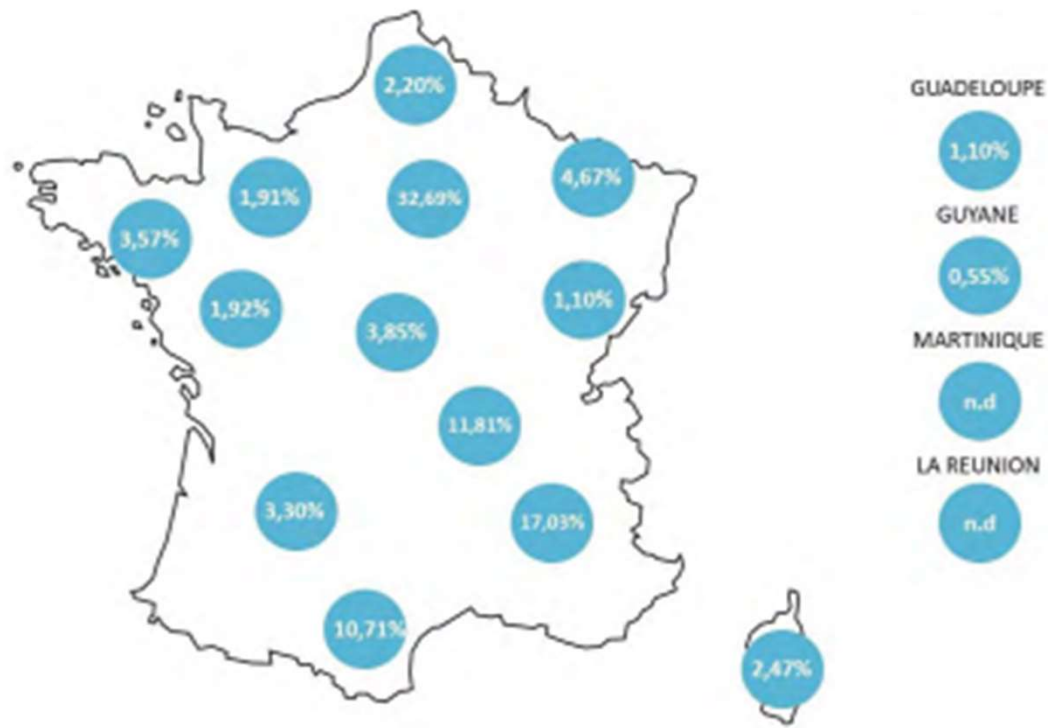
Pour les matières synthétiques,

domination de l'**Ile-de-France** avec **42%** des établissements

part de l'**Outre-Mer négligeable**

# DANS LA FABRICATION

67% des établissements en région (dont 2% en Outre-Mer)

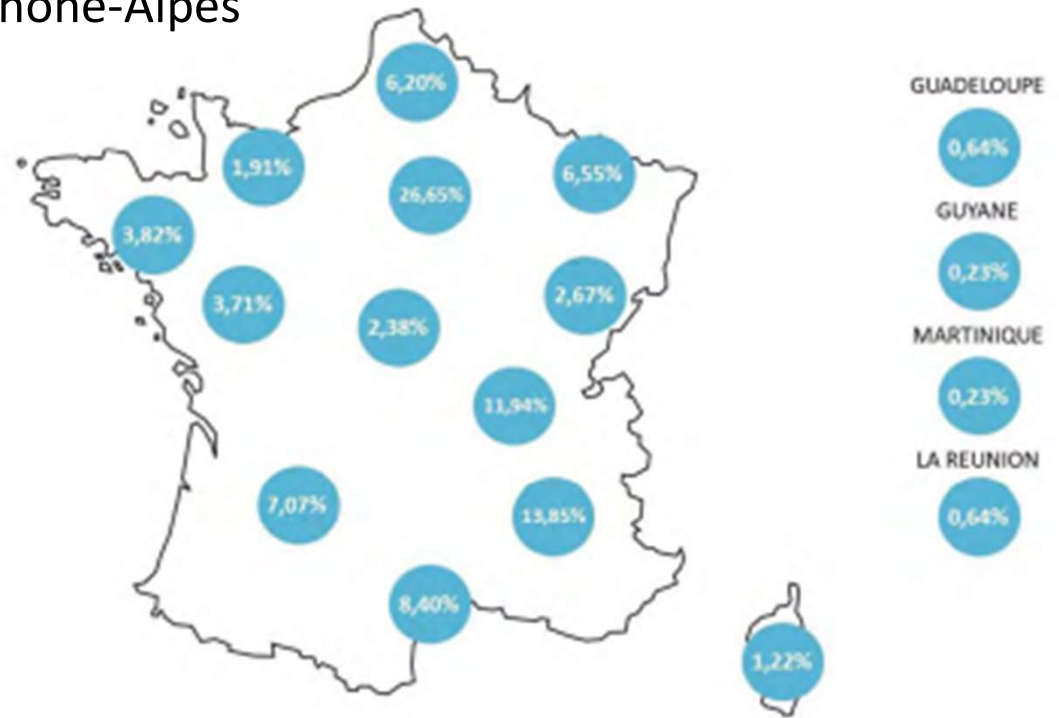




# DANS LA DISTRIBUTION

66% des établissements se trouvent en région

- 25 % en PACA et Auvergne-Rhône-Alpes
- 1 % en Outre-Mer



# La distribution des cosmétiques

= CA total **19,4 milliards €** en 2017 - Six canaux principaux de distribution

- 1 la **grande distribution**
- 2 la **distribution sélective**
- 3 les **magasins monomarque**
- 4 la **(para)pharmacie**
- 5 Les **instituts & coiffeurs**
- 6 • les **pures players** de la vente en ligne



### **La grande distribution**

= premier canal de vente  
8,7 milliards € vendus  
45 % des parts de marché

### **La parapharmacies et officines**

3,1 milliards € vendus en 2017  
16 % des parts de marché

### **Les enseignes monomarques**

1,7 milliards € vendus en 2017  
6 % des parts de marché

### **La distribution sélective**

(= magasins multimarques  
spécialisés en cosmétiques )  
= second canal de vente  
3,7 milliards € vendus  
19 % des parts de marché.

### **Les instituts et les coiffeurs**

1,2 milliards € vendus

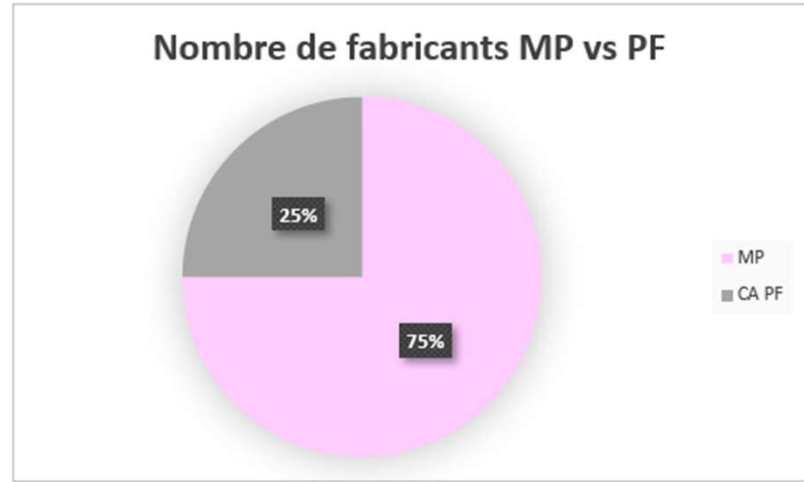
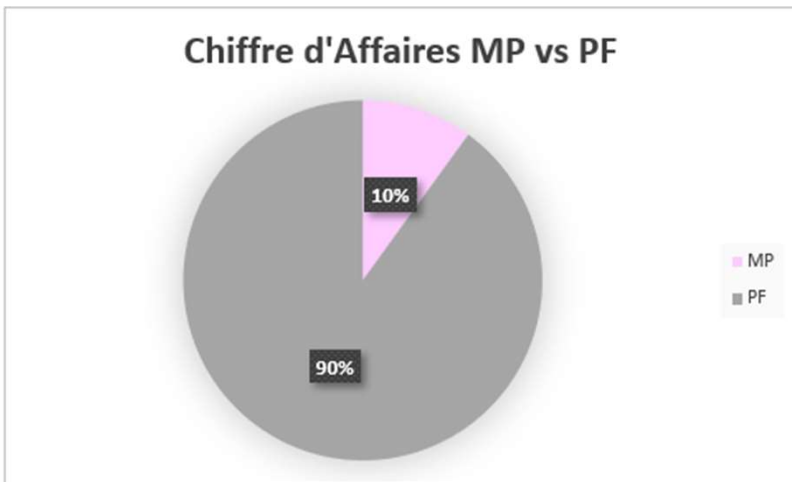
### **La vente en ligne par des pures players**

400 millions €



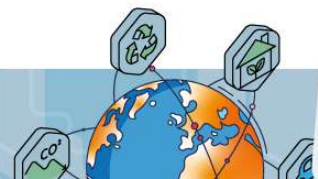


CA total (exportations et domestique) en 2018 = **24 milliards €**



400 fabricants PF contre 1 100 pour les matières premières

L'Oréal, Pierre Fabre & LVMH (les 3 plus grands fabricants français et leurs filiales)  
= **55% du CA de la fabrication française**







# Une source importante de formation et d'emplois qualifiés

**4 375 €** de salaire brut moyen mensuel

**33%** d'ingénieurs et de cadres

**120** formations post-bac dont 90 en régions

**80%** des salariés de la fabrication en régions

**246 000** emplois totaux

**164 000** emplois directs, **82 000** emplois indirects



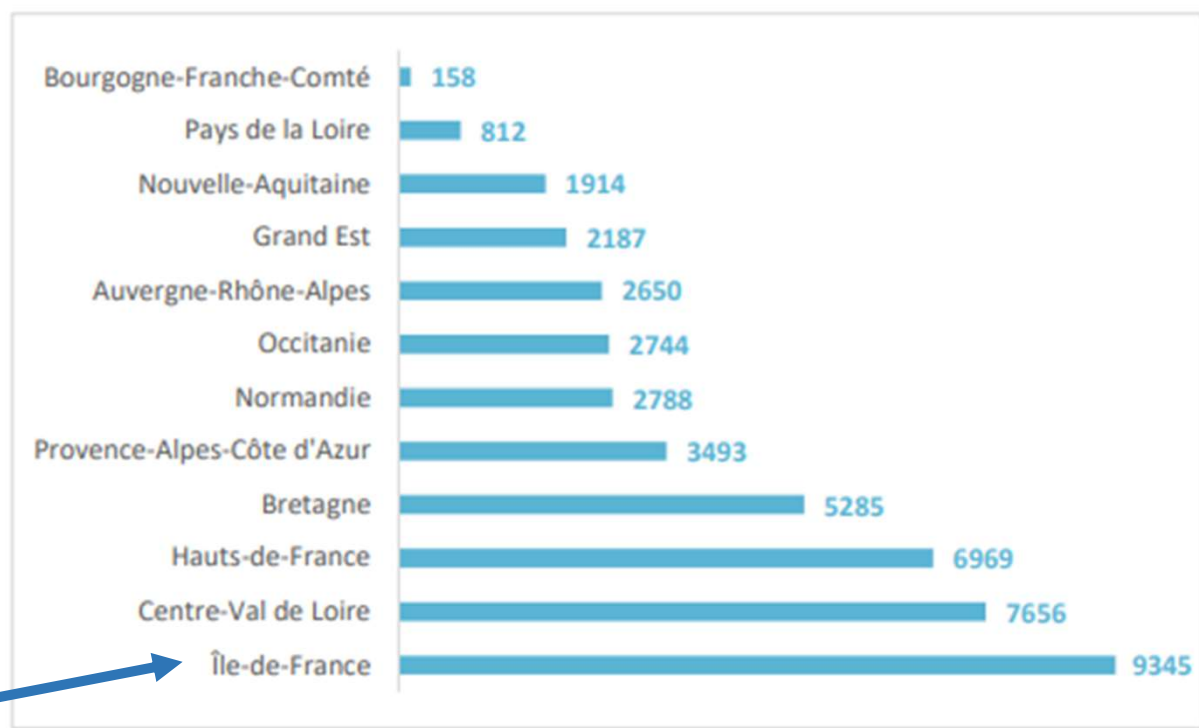
## NOMBRE D'EMPLOIS DE LA FILIERE COSMETIQUE (DIRECTS ET INDIRECTS) 26



**TOTAL DES EMPLOIS DE LA FILIERE 246 000**

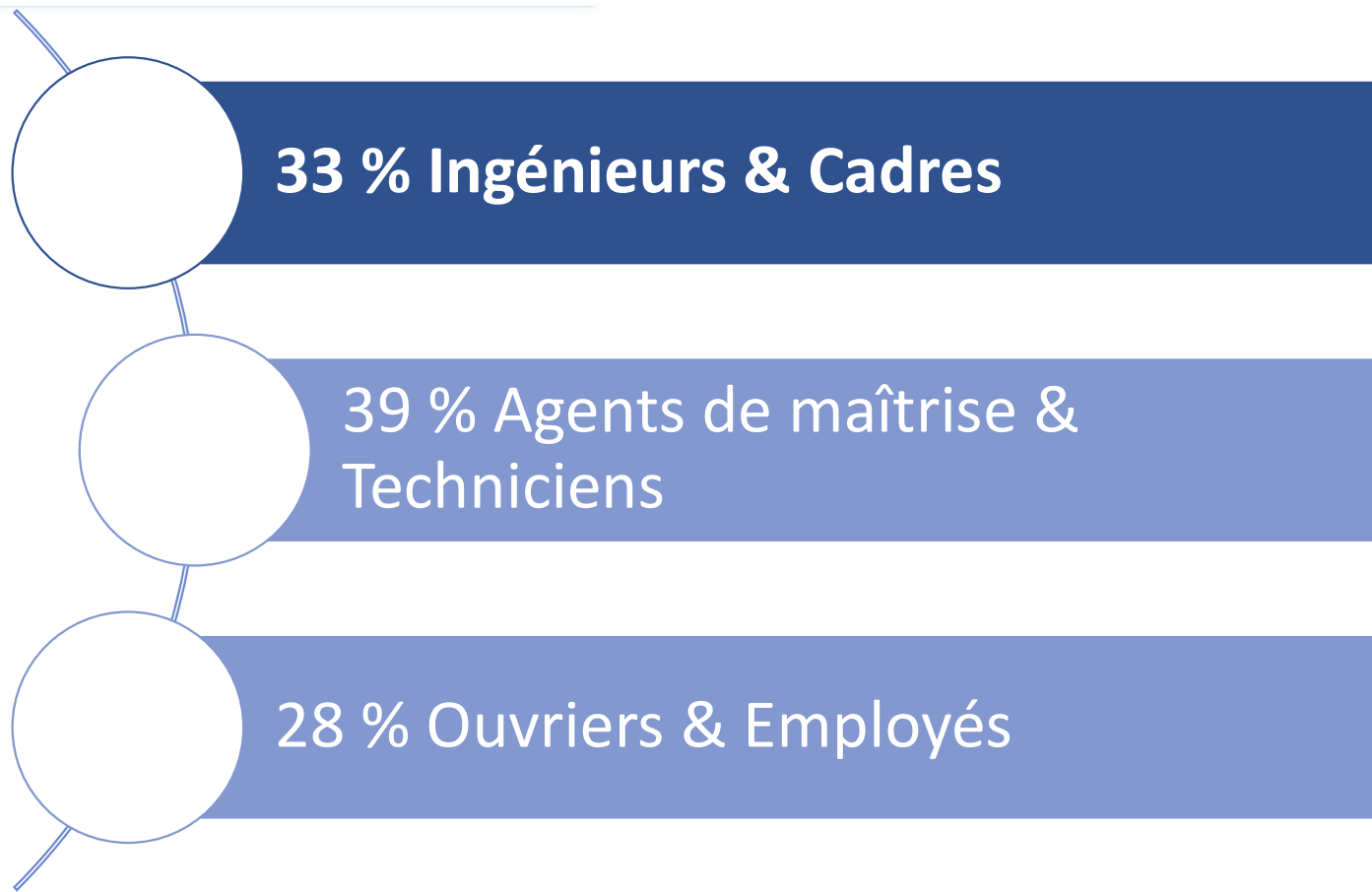


## LOCALISATION REGIONALE DES EFFECTIFS SALARIES DES ETABLISSEMENTS PRODUCTEURS DE PARFUMS ET PRODUITS POUR LA TOILETTE (2016)<sup>27</sup>



Île-de-France = seulement 20% des 46 000 emplois de la fabrication de cosmétiques pour 33% des établissements.





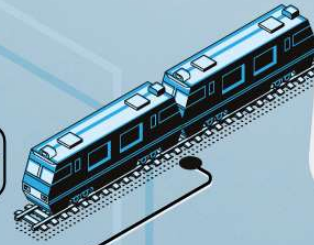




# TIPS

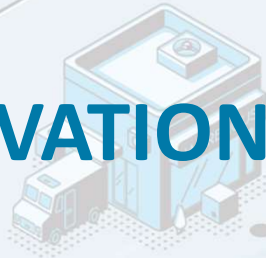
TRANSPORT  
INTERNATIONAL  
PHARMA  
SEMINAR

8 & 9 Novembre 2022  
LYON - CITÉ INTERNATIONALE



## 03

# INNOVATION & ENGAGEMENT





## Un écosystème propice à l'innovation...

**620 millions €** dépensés en R&D chaque année en France

**90%** de la R&D supportée par les grandes entreprises

**1 500** brevets déposés en 2017

**920** entreprises dans des pôles de compétitivité

**150** startups cosmétiques

**100 millions €** de financements de startups en 2017



1 500 brevets en 2017 → **3,6 brevets par million € de R&D dépensé**  
(pour comparer : Pharma = 1,5 et moyenne de l'industrie = 0,63)

NOMBRE DE BREVETS DEPOSES PAR MILLION € DEPENSE EN R&D PAR SECTEUR:



Pourquoi ?

Car **modèle atypique** du secteur avec des **délais d'innovation plus courts** et des **procédés de recherche originaux** basés sur un grand nombre d'**acteurs externes**

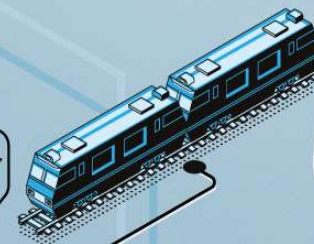
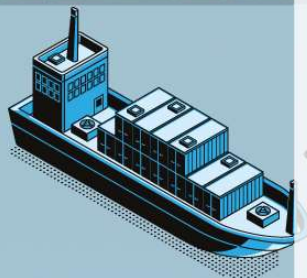




# TIPS

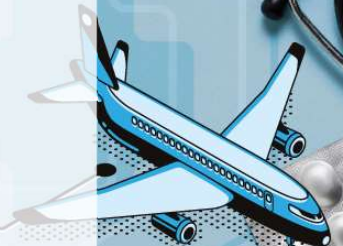
TRANSPORT  
INTERNATIONAL  
PHARMA  
SEMINAR

8 & 9 Novembre 2022  
LYON - CITÉ INTERNATIONALE



## 04

# UN SECTEUR TOURNÉ VERS L'INTERNATIONAL







# Le secteur cosmétique : pionnier pour la puissance commerciale française

**60%** du chiffre d'affaires de l'industrie cosmétique réalisé à l'exportation

**14 milliards €** de cosmétiques exportés par les entreprises françaises

**11 milliards €** de balance commerciale positive pour les cosmétiques

**23% du marché cosmétique mondial** pour les entreprises françaises

**2%** de droits de douane dans le monde pour les produits cosmétiques







## Un facteur d'attractivité touristique et de soft power

**3 milliards € dépensés** par les touristes dans les produits cosmétiques chaque année

**1,9%** du budget des touristes en France

**80%** de ces dépenses captées par les régions dont **55%** dans le sud

**6 000** points de vente français de cosmétiques dans le monde

**30%** de valeur supplémentaire pour un produit avec la « **marque France** »

**90 milliards €** rapportés à la France par l'effet de réputation du secteur cosmétique





# La France est le leader mondial du marché de la beauté.

Cosmétique = **secteur hautement stratégique**

A l'export : près de **60% du chiffre d'affaires de l'industrie cosmétique française**  
(eq. 4 milliards € en 2018)

Marché en **forte croissance** : 2010 → 2018, exportations **en hausse de 47%**

Secteur cosmétique = **3ème contributeur positif à la balance commerciale** en 2018

Top 1 : la défense (armes, équipements, véhicules militaires)

Top 2 les équipements de transports (trains, avions, pièces détachées).

Peu d'importation de produits cosmétiques





## Création de valeur par la marque « France »

Les cosmétiques français **contribuent largement à faire connaître la marque France** à l'international

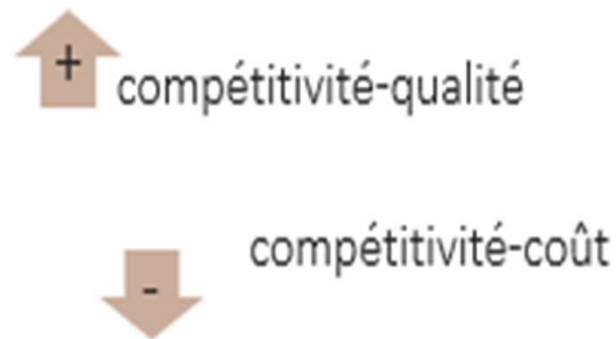
- **près de 6 000 points de vente** d'enseignes françaises implantés dans d'autres pays.
- Le groupe L'Occitane : plus de 3 000 points de vente (= la majorité de ses boutiques)
  - Le groupe LVMH (dont Sephora) avec 1 750 boutiques
  - Marionnaud avec 500 principalement en Europe
  - Yves Rocher avec 300
  - Nocibé avec 200 .





# Impact de la réglementation européenne & française

Réglementation appliquée aux cosmétiques par l'UE = **la plus restrictive au monde**.  
Et le **législateur français surinterprète** régulièrement le cadre européen



Frein à investissement des entreprises en France malgré la puissance de l'écosystème.??





Dans les cosmétiques, en UE :

- **Interdiction ou restriction d'utilisation de 1 715 ingrédients** contre **200 aux Etats-Unis**
- **liste séparée pour les additifs** (colorants, conservateurs) alors que les Etats-Unis se réfèrent à la liste alimentaire, bien plus permissive

Le cadre européen repose à la fois sur un système de cosmétovigilance, sur une transparence des listes d'ingrédients et sur des comités d'évaluation

- **Application du principe de précaution**





# Impact de la réglementation européenne & française



Produits cosmétiques



Copyright IFIS - toute reproduction même partielle interdite sauf accord écrit de IFIS

24

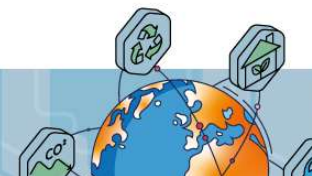


## Norme ISO 22716

Champ d'application	1	Traitement des produits hors spécification	10
Thermes et définitions	2	Déchets	11
Personnel	3	Sous traitance	12
locaux	4	Déviations	13
équipement	5	Réclamations et rappels	14
Matières premières et articles de conditionnement	6	Gestion des modifications	15
Production	7	Audit interne	16
Produits finis	8	Documents	17
Laboratoire de contrôle la qualité	9		

Copyright IFIS - toute reproduction même partielle interdite sauf accord écrit de IFIS

25





Dans certains pays , certains produits cosmétiques sont réglementés et parfois considérés comme médicaments

- Les exigences des autorités pour ces produits sont très proches du médicament et orientés sécurité patient /utilisateur
- Produits réglementés
  - *Japon ( quasi-drugs )*
  - *Corée*
- Médicaments **O**ver **T**he **C**ounter
  - *Etats-Unis*
  - *Canada*
  - *Australie*



Santé Canada Health Canada



Australian Government  
Department of Health and Ageing  
Therapeutic Goods Administration





# Impact de la réglementation Chine

Cosmetics Supervision & Administration Regulation (CSAR)  
January 2021



La CSAR et le nouveau cadre réglementaire pour les systèmes de qualité cosmétique pour les produits importés



# Impact de la réglementation Chine

## Les points importants du GMP

*Cisema*



Personnel et départements



Assurance et contrôle qualité



Gestion des installations et d'équipement



Matériaux et gestion des produits



Gestion des processus de fabrication



Gestion de fabricant mandaté



Gestion des ventes de produits

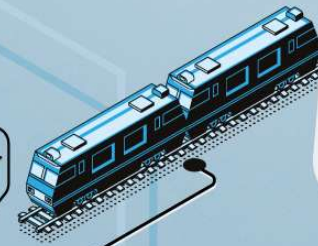




# TIPS

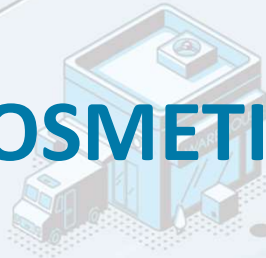
TRANSPORT  
INTERNATIONAL  
PHARMA  
SEMINAR

8 & 9 Novembre 2022  
LYON - CITÉ INTERNATIONALE



## 05

# COSMETIQUE ET BPDG





# Bonnes pratiques de distribution et Cosmétique



Il n'y a pas

De référentiel de

**Bonnes Pratiques de  
Distribution**

opposable en cosmétique



# COSMETO ET LOGISTIQUE

## Contraintes de transport

BPDG = Bonnes Pratiques de Distribution En Gros des médicaments à usage humain

### CHAPITRE 9 : TRANSPORT 9.1 PRINCIPE

« Il incombe au distributeur de protéger les médicaments contre la casse , l'altération , ou le vol »



Produits cosmétiques ou médicaments : caractères communs ?

SENSIBILITÉ

FORTE VALEUR

FRAGILITÉ

TEMPÉRATURE

Alors les risques de transport ne sont-ils pas comparables ?



Dans certains pays , certains produits cosmétiques sont réglementés et parfois considérés comme médicaments

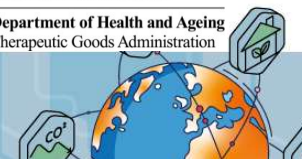
- Les exigences des autorités pour ces produits sont très proches du médicament et orientés sécurité patient /utilisateur
- Produits réglementés
  - *Japon ( quasi-drugs )*
  - *Corée*
- Médicaments **O**ver **T**he **C**ounter
  - *Etats-Unis*
  - *Canada*
  - *Australie*



Santé Canada Health Canada



Australian Government  
Department of Health and Ageing  
Therapeutic Goods Administration



# COSMETO ET LOGISTIQUE

## Quel standard BPD choisir pour bâtir son Système Qualité de Distribution ?

Il n'y en a pas pour la cosmétique ni pour la distribution des OTC dans la réglementation US, mais les GMP US (21CFR part 211) précisent les exigences en matière de :

- Lots en attente de libération
- Conditions de stockage
- FIFO/FEFO
- Traçabilité

### Subpart H - Holding and Distribution

#### Sec. 211.142 Warehousing procedures.

Written procedures describing the warehousing of drug products shall be established and followed. They shall include:

- (a) Quarantine of drug products before release by the quality control unit.
- (b) Storage of drug products under appropriate conditions of temperature, humidity, and light so that the identity, strength, quality, and purity of the drug products are not affected.

#### Sec. 211.150 Distribution procedures.

Written procedures shall be established, and followed, describing the distribution of drug products. They shall include:

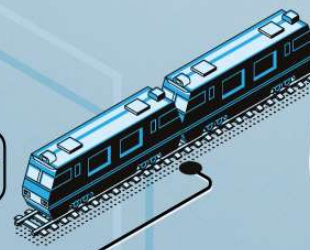
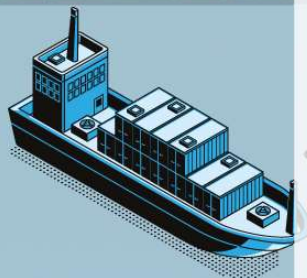
- (a) A procedure whereby the oldest approved stock of a drug product is distributed first. Deviation from this requirement is permitted if such deviation is temporary and appropriate.
- (b) A system by which the distribution of each lot of drug product can be readily determined to facilitate its recall if necessary.



# TIPS

TRANSPORT  
INTERNATIONAL  
PHARMA  
SEMINAR

8 & 9 Novembre 2022  
LYON - CITÉ INTERNATIONALE



## 06

# SUPPLY CHAIN EN COSMETOLOGIE





# SUPPLY CHAIN EN COSMÉTOLOGIE

## Contraintes logistiques

- La manutention est un facteur primordial
- L'exigence de température se développe
- Propreté des locaux, des emballages
- La valeur ou la nature de certains produits nécessitent un stockage particulier
- Différences physiques
- Intensité de préparation
- Retours
- Formation spécifique du personnel
- Grand nombre de canaux de distribution dont le e-commerce



La cosmétique a une logistique complexe, en pleine évolution



# SUPPLY CHAIN EN COSMÉTOLOGIE

## Retro logistique ou logistique inversée

- Toutes activités les retours représentent environ 25 % des sortants
  - Le produit ne correspond à l'attente du client
  - Produit défectueux
  - Erreur de préparation
  - Invendus
  - Retours de stock
- Démarche de protection de l'environnement
  - Recyclage
  - Meilleure gestion des stocks

➔ Vers une économie circulaire, vertueuse



# SUPPLY CHAIN EN COSMÉTOLOGIE

## Contraintes de transport

- La sécurité pour des produits sensibles
- Matériel propre, sans humidité, non odorant, sous température dirigée
- Agréments ADR pour les matières dangereuses
- Emballages spécifiques

➔ Le transport de produits cosmétiques est particulier



# SUPPLY CHAIN EN COSMÉTOLOGIE

## Cosmétologie et environnement

- La cosméto représente environ 1% des émissions de GES
  - 40 % pour la consommation
  - 20 % pour les emballages
  - 10 % pour le transport
  - 10 % pour les ingrédients
- Un engagement fort
  - Matières premières locales, d'origine végétale
  - Packaging recyclable, biodégradable, réutilisable
  - Modes de production innovants comme le surcyclage
  - Limitation des déchets
- Une formalisation des engagements
  - Loi AGEC anti-gaspillage : fin des emballages plastiques en 2040
  - Plastic Act de la FEBEA : base des 4 R = réduire, réemployer, recycler, réincorporer
- Nouvelles pratiques du consommateur

L'industrie cosmétique est engagée pleinement dans le respect de l'environnement



# SUPPLY CHAIN EN COSMETOLOGIE

## Plastic Act de la FEBEA : base des 4 R

### •Réduire les volumes d'emballage plastique de 15%

- Réduire la quantité de plastique en généralisant l'éco-conception
- Réduire par la substitution de matériaux en lançant des programmes de R&D

### •Réemployer 20% des emballages

- Généraliser les recharges 100% recyclables
- Permettre à toutes les entreprises de développer une offre de vrac
- Développer des expériences pilotes de consigne

### •Réincorporer 10% à 25% de plastique recyclé

- Sécuriser l'accès de toutes les entreprises à du plastique recyclé propres à l'usage cosmétique

### •Recycler 100% des emballages

- Sensibiliser au geste de tri dans la salle de bain pour améliorer la collecte
- Améliorer la recyclabilité effective des emballages cosmétiques





# SUPPLY CHAIN EN COSMÉTOLOGIE

Livre Blanc de la FEBEA

- **Écoconcevoir les formules**
- **Écoconcevoir les emballages**
- **Fabriquer durablement**
  - Optimiser le processus industriel
  - Gérer les déchets de production (prévention valorisation recyclage )
- **Promouvoir une consommation responsable**

